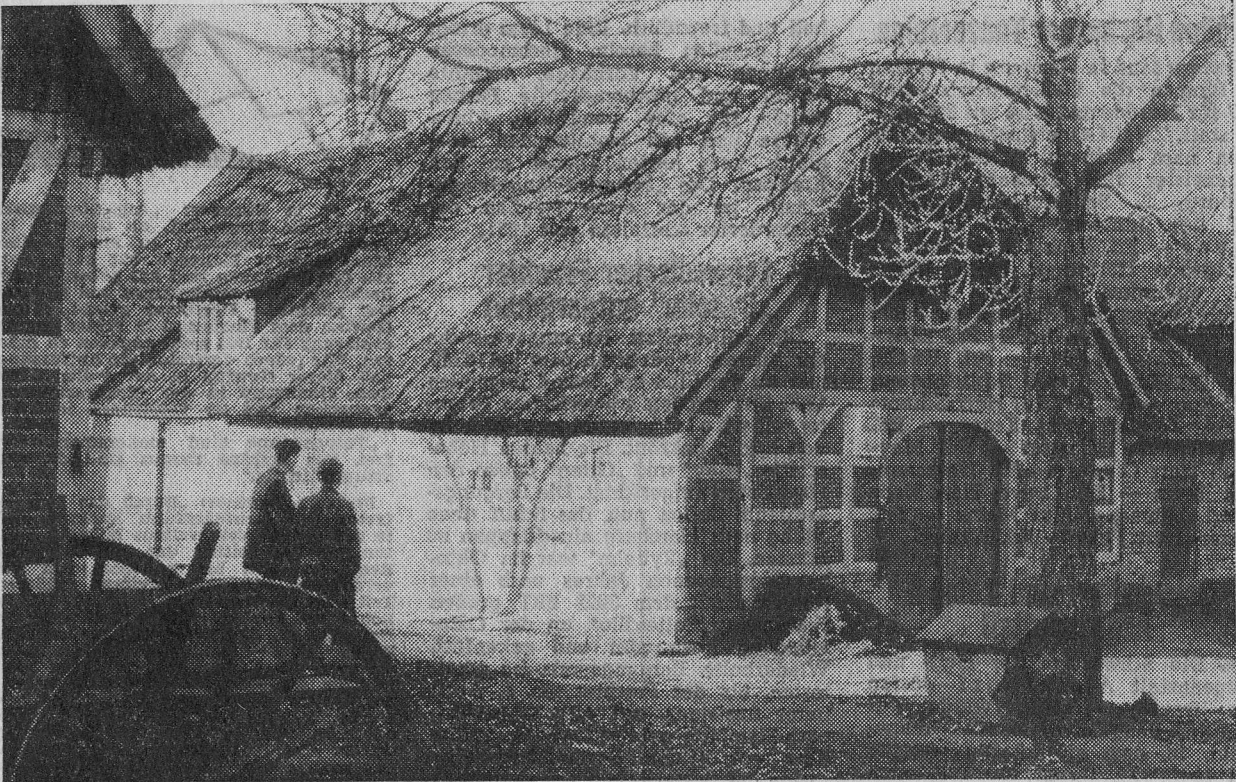


1957



Schierhorns Vorposten . . .

. . . ist der über 150 Jahre alte Hof H ö p e n von Bauer Ernst Hartig, der zur linken Seite des breiten Weges von Schierhorn nach Dierkshausen liegt. Hier ist nichts zu spüren vom „großen Lärm der Welt“, höchstens das Klappern der Motoren auf den Feldern, denen der tüchtige Bauer das tägliche Brot abringt. Sonst ist es wunderbar still hier . . .

Foto: wakra